

Etude d'impact, étude préalable de compensation agricole collective, déclaration, pour un projet de centrale photovoltaïque au sol à Loyettes (01)



Maître d'ouvrage



Localisation

Loyettes (01)



Date

2016-2018

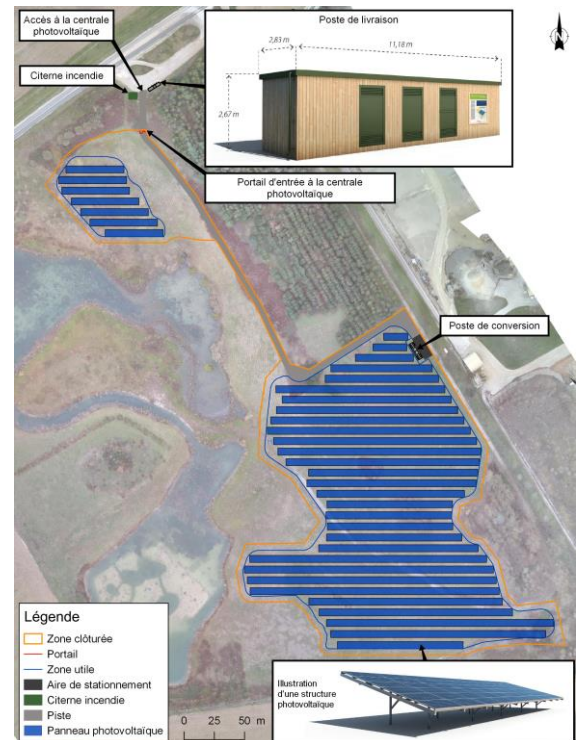
Projet

Objectifs :

Le projet consiste en la création d'une centrale photovoltaïque au sol sur une emprise de 5,4 ha, au lieu-dit "La Gaillarde" à Loyettes (01)

Caractéristiques :

- > Puissance crête installée : 5 MWc
- > Productible annuel estimé : 5858,45 MWh/an
- > Longueur de clôture : 1655 mètres
- > Equivalent consommation électrique annuelle : 3000 hab.
- > CO₂ évité : 300 tonnes/an



Missions réalisées

- Etude d'impact
- Etude préalable de compensation agricole collective
- Déclaration de projet incluant l'évaluation environnementale

Complexités de l'opération

Milieux naturels : Présence de Rumex, plante hôte du cuivré des marais (papillon)
Eaux souterraines : Proximité de la nappe (<1 m)